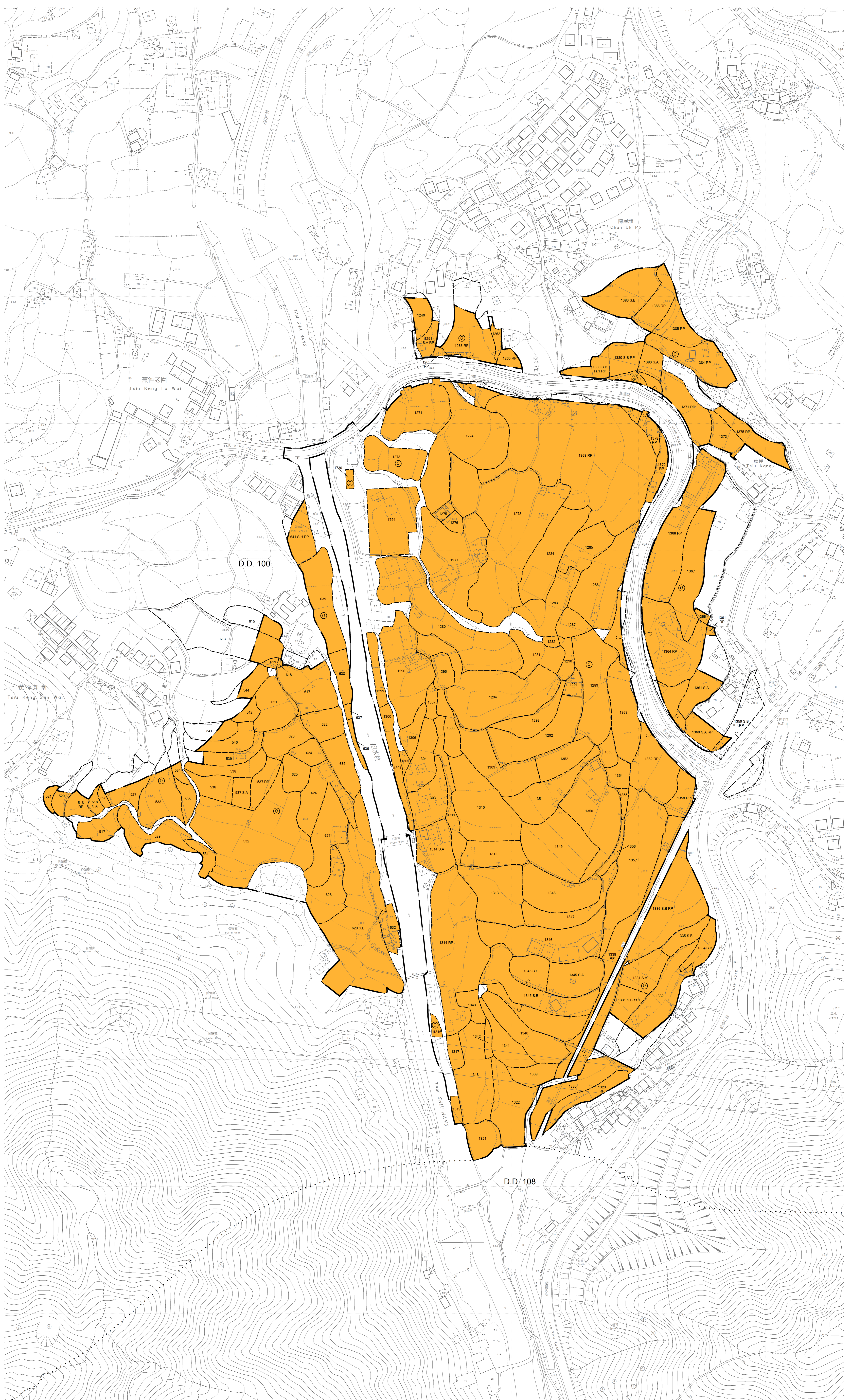


比例 SCALE 1 : 20 000

圖例 LEGEND

- 收地/清理界限 RESUMPTION / CLEARANCE LIMIT
- 將予收回的土地 LAND TO BE RESUMED
- 地段界線 LOT BOUNDARY
- D.D. 丈量地段 DEMARCATION DISTRICT
- RP 餘段 REMAINING PORTION
- S. 分段 SECTION
- S.S. 小分段 SUBSECTION
- 丈量地段界線 DEMARCATION DISTRICT BOUNDARY
- 橙色 COLOURED ORANGE

將予收回土地的面積 Area of Land to be Resumed			
丈量地段 D.D. No.	地段編號 Lot No.	平方米(約數) m <sup>2</sup> (about)	平方呎(約數) ft <sup>2</sup> (about)
100	517	526.1	5963
100	518 S.A	157.9	1700
100	518 RP	287.3	3292
100	520 (E 部份 Partion)	2007.7	23190
100	521	121.4	1307
100	527 (E 部份 Partion)	411.9	4434
100	528	80.9	871
100	529	971.2	10454
100	531	283.3	3049
100	532	4856.2	52272
100	533 (E 部份 Partion)	1145.9	12330
100	534 (E 部份 Partion)	1346.3	1448
100	535	323.8	3485
100	536	526.1	5683
100	537 S.A	320.5	3450
100	537 RP	528.4	5698
100	538	647.5	6970
100	539 (E 部份 Partion)	505.3	5439
100	540 (E 部份 Partion)	562.6	6006
100	541 (E 部份 Partion)	226.2	2435
100	542 (E 部份 Partion)	242.8	2614
100	544 (E 部份 Partion)	357.2	3845
100	613 (E 部份 Partion)	432.7	4608
100	615 (E 部份 Partion)	215.7	2322
100	617 (E 部份 Partion)	1005.8	10783
100	618	40.5	436
100	619	40.5	436
100	621	1092.6	11731
100	622	687.9	7405
100	623	728.5	7841
100	624	404.7	4356
100	625	485.6	5227
100	626	1214.1	13068
100	627	1416.4	15246
100	628	1173.6	12632
100	629 S.B	4734.8	50845
100	632	404.7	4356
100	635	809.4	8712
100	636	283.3	3049
100	637	80.9	871
100	638	404.7	4356
100	639	1335.5	14375
100	641 S.H RP (E 部份 Partion)	693.2	7462
100	1246 (E 部份 Partion)	423.7	4541
100	1251 S.A RP	317.6	3419
100	1260 RP (E 部份 Partion)	166.8	1796
100	1262	80.9	871
100	1263 RP (E 部份 Partion)	1457.1	15684
100	1265 RP (E 部份 Partion)	70.3	757
100	1271 (E 部份 Partion)	1688.8	18178
100	1273	1052.2	11328
100	1274 (E 部份 Partion)	2862.7	31029
100	1275	161.8	1742
100	1276	242.8	2614
100	1277	2751.9	29621
100	1278	5867.9	63162
100	1280	3020.7	32607
100	1281	890.3	9583
100	1282	80.9	871
100	1283	1254.6	13504
100	1284	2003.9	21444
100	1285	849.9	9148
100	1286	2104.3	22651
100	1287	485.6	5227
100	1289	1842.9	19844
100	1290	202.3	2178
100	1291	161.8	1742
100	1292	1786.6	19166
100	1293	847.5	9093
100	1294	2654.2	28499
100	1295	364.2	3920
100	1296	2225.8	23958
100	1298	323.8	3485
100	1300	202.3	2178
100	1301	485.6	5227
100	1303	1052.2	11328
100	1304	2003.9	21444
100	1305	121.4	1307
100	1306	364.2	3920
100	1307	283.3	3049
100	1308	627.0	6754
100	1309	1742.2	18731
100	1310	2185.3	23322
100	1311	647.5	6970
100	1312	1011.7	10865
100	1313	1762.6	18956
100	1314 S.A	890.3	9583
100	1314 RP	2965.9	32089
100	1316	80.9	871
100	1317 (E 部份 Partion)	283.3	3049
100	1318	1659.2	17860
100	1319	121.4	1307
100	1321	687.9	7405
100	1322	1578.2	16982
100	1329 RP (E 部份 Partion)	723.1	7783
100	1330	1274.5	13719
100	1331 S.A	647.5	6970
100	1331 S.B wk.1	255.9	2745
100	1332 (E 部份 Partion)	1526.5	16431
100	1334 S.B	528.5	5689
100	1335 S.B	404.7	4356
100	1336 S.B RP	2428.1	26136
100	1338 RP	2077.1	22358
100	1339	485.6	5227
100	1340	1133.1	12197
100	1341	890.3	9583
100	1342	202.3	2178
100	1343	404.7	4356
100	1345 S.A	1052.2	11328
100	1345 S.B	1821.1	19602
100	1345 S.C	1416.4	15246
100	1346	2306.7	24629
100	1347	971.2	10454
100	1348	1497.3	16117
100	1349	2144.9	22987
100	1350	2185.3	23322
100	1351	1254.6	13504
100	1352	809.4	8712
100	1353	323.8	3485
100	1354	323.8	3485
100	1355	202.3	2178
100	1356	242.8	2614
100	1357	3075.6	33106
100	1358 RP	506.1	5448
100	1359 S.B RP (E 部份 Partion)	67.5	727
100	1360 S.A RP	403.7	4347
100	1361 S.A	728.5	7841
100	1361 RP (E 部份 Partion)	49.0	527
100	1362 RP (E 部份 Partion)	1961.9	21118
100	1363 (E 部份 Partion)	1477.9	15850
100	1364 RP (E 部份 Partion)	2624.5	28252
100	1366 (E 部份 Partion)	81.4	876
100	1367	1742.2	18731
100	1368 RP (E 部份 Partion)	2027.7	21823
100	1369 RP (E 部份 Partion)	1626.7	17448
100	1370 RP (E 部份 Partion)	491.2	5287
100	1371 RP (E 部份 Partion)	1165.1	12541
100	1373 RP	526.1	5683
100	1375 RP	826.5	8929
100	1378 RP (E 部份 Partion)	311.6	3355
100	1379 RP (E 部份 Partion)	337.4	3632
100	1380 S.A	404.7	4356
100	1380 S.B wk.1 RP (E 部份 Partion)	450.7	4831
100	1380 S.B RP	586.8	6316
100	1383 S.B	1357.5	14612
100	1384 RP	1297.0	13961
100	1385 RP	809.4	8712
100	1386 RP	821.3	8840
100	1730	92.9	1000
100	1794	1915.7	20620
總計 Total Area		155947.6	1670614



比例尺 SCALE 1:1,000  
metres 20 0 20 40 60 80 100 metres

只作識別用  
FOR IDENTIFICATION PURPOSES ONLY

已簽署 Signed  
梁之仁女士 (Ms. Jane LEUNG)  
北區地政處 District Lands Officer, North  
日期 Date 01/03/2024

收地圖則  
收回土地條例 (第 124 章)  
收回土地以便在古洞南設立農業園 - 第二期首階段  
RESUMPTION PLAN  
LANDS RESUMPTION ORDINANCE (CHAPTER 124)  
RESUMPTION OF LAND FOR THE ESTABLISHMENT OF AN AGRICULTURAL PARK IN KWU TUNG SOUTH - PHASE 2 FIRST STAGE

檔案編號 File No. LM11 in DLN 516/NRN/59 & LD DSON 13/30/2351  
測量圖則 Survey Sheet No. 2-SE-20A, 20B, 20C, 20D, 25A & 25B  
參考圖則編號 Reference Plan No. 3540/LRP/212 (土木工程拓展署 (CED))  
圖則編號 PLAN No. DNM3662